

## MOTORÉDUCTEUR RA 78-200

### DESCRIPTION

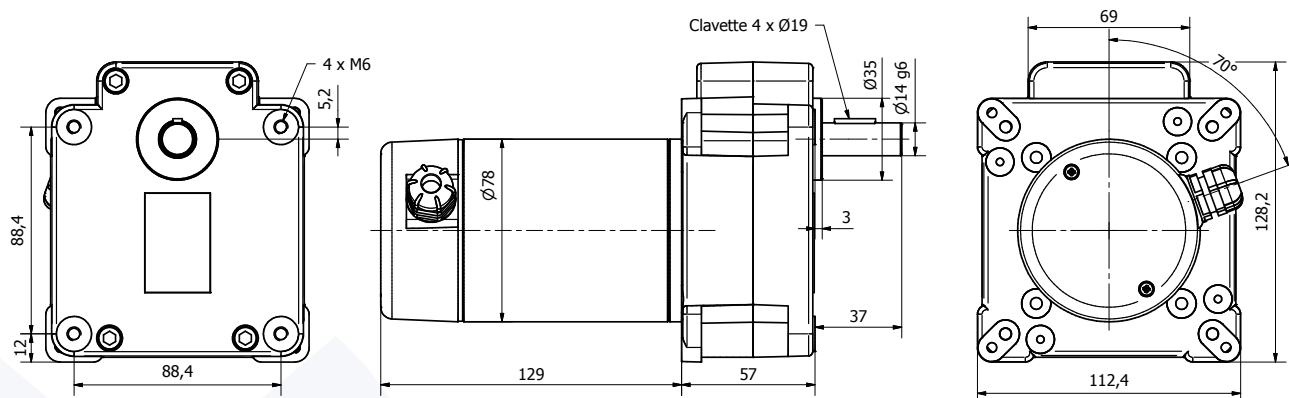
- Moteur à aimants permanents.
- Descriptions des moteurs MA 78-50 : voir pages précédentes suivant performances demandées.
- Sens de rotation normal horaire vu en bout d'axe, le sens inverse peut être obtenu en inversant la connexion électrique par 2 languettes de 6,3mm.

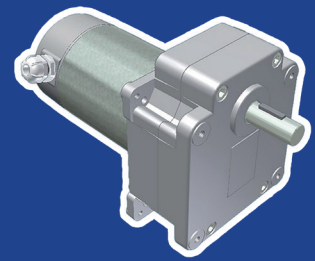
- Rotation sur deux roulements à billes sur axe de sortie.
- Boîtier réducteur en zamak avec trains d'engrenages droits de 2 à 5 étages pour 25 N.m maximum.
- Possibilité de très grand rapport de réduction de 5÷1 jusqu'à 639÷1 dans un encombrement réduit.

### OPTIONS

- Possibilité d'adapter l'arbre de sortie réducteur à votre application.
- Possibilité de fournir un rapport de réduction intermédiaire.
- Possibilité de monter un capteur tachymétrique ou un système de freinage sur le moteur.

### PLAN 2D





## MOTORÉDUCTEUR RA 78-200

### CARACTÉRISTIQUES



Modèle		RA 78-200 001	RA 78-200 002	RA 78-200 003
Tension d'alimentation (Vcc)		12	24	48
Vitesse de sortie (min <sup>-1</sup> )	Rapport de réduction	Références des moteurs utilisés avec les réducteurs et couple de sortie nominal (N.m)		
		MA 78-50 001	MA 78-50 002	MA 78-50 003
600	5,0÷1	1,22	1,42	1,62
375	8,0÷1	1,94	2,27	2,59
306	9,8÷1	2,39	2,78	3,18
191	15,7÷1	3,82	4,46	5,10
125	24÷1	5,27	6,15	7,03
91	33÷1	7,15	8,34	9,54
77	39÷1	8,45	9,85	11,26
64	47÷1	10,32	12,04	13,76
54	56÷1	12,17	14,20	16,23
47	64÷1	13,99	16,32	18,66
37	80÷1	15,79	18,42	21,05
31	98÷1	19,30	22,51	25,00
23	130÷1	25,00	25,00	25,00
18	167÷1	25,00	25,00	25,00
11,5	260÷1	25,00	25,00	25,00
9,0	335÷1	25,00	25,00	25,00
4,7	639÷1	25,00	25,00	25,00
Masse totale maximale (kg)		2,8	2,8	2,8

### PERFORMANCES

