

MOTORÉDUCTEUR RA 63-90

DESCRIPTION

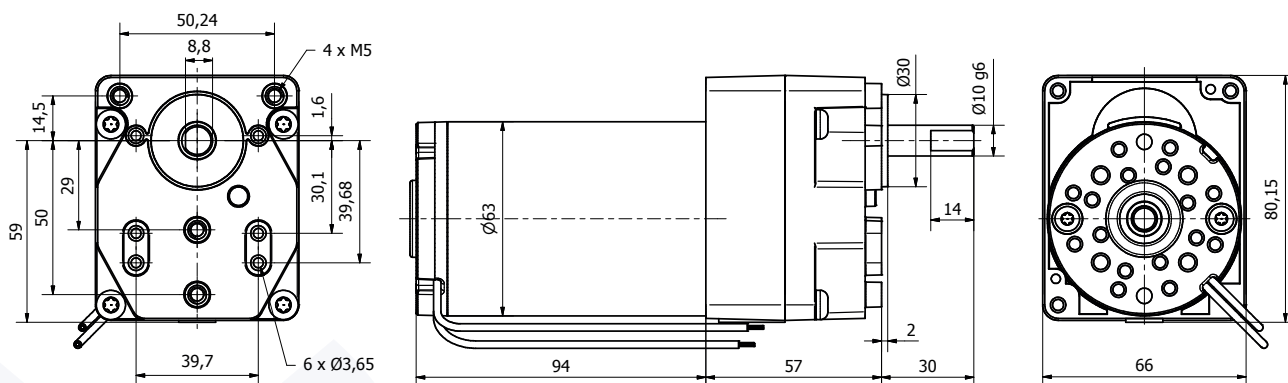
- Moteur à aimants permanents.
- Descriptions des moteurs MA 63-40 : voir pages précédentes suivant performances demandées.
- Sens de rotation normal horaire vu en bout d'axe, le sens inverse peut être obtenu en inversant la connexion électrique.

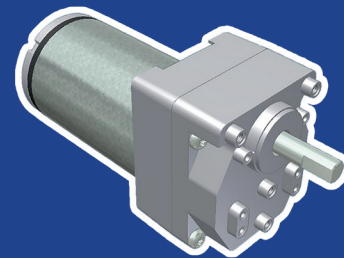
- Rotation sur deux roulements à billes sur axe de sortie.
- Boîtier réducteur en zamak avec trains d'engrenages droits de 2 à 6 étages pour 8,0 N.m maximum.
- Possibilité de très grand rapport de réduction de 3,7:1 jusqu'à 2880:1 dans un encombrement réduit.

OPTIONS

- Possibilité d'adapter l'arbre de sortie à votre application.
- Possibilité de fournir un rapport de réduction intermédiaire.
- Possibilité de monter un capteur tachymétrique ou un système de freinage sur le moteur.

PLAN 2D





MOTORÉDUCTEUR RA 63-90

CARACTÉRISTIQUES



Modèle		RA 63-90 001	RA 63-90 002	RA 63-90 003	RA 63-90 004
Tension d'alimentation (Vcc)		12	24	48	110
Vitesse de sortie (min-1)	Rapport de réduction	Références des moteurs utilisés avec les réducteurs et couple de sortie nominal (N.m)			
		MA 63-40 001	MA 63-40 002	MA 63-40 003	MA 63-40 004
811	3,7÷1	0,51	0,45	0,39	0,42
500	6,0÷1	0,83	0,73	0,63	0,68
250	12,0÷1	1,65	1,46	1,26	1,36
127	23,6÷1	2,92	2,58	2,24	2,41
81	36,9÷1	4,57	4,04	3,50	3,77
67	45,0÷1	5,58	4,92	4,27	4,59
50	60,0÷1	7,44	6,56	5,69	6,12
35	86,4÷1	8,00	8,00	7,37	7,94
28	108÷1	8,00	8,00	8,00	8,00
22	135÷1	8,00	8,00	8,00	8,00
19	160÷1	8,00	8,00	8,00	8,00
15	200÷1	8,00	8,00	8,00	8,00
10,5	288÷1	8,00	8,00	8,00	8,00
7,5	400÷1	8,00	8,00	8,00	8,00
5,0	600÷1	8,00	8,00	8,00	8,00
2,9	1024÷1	8,00	8,00	8,00	8,00
1,0	2880÷1	8,00	8,00	8,00	8,00
Masse totale maximale (kg)		1,8	1,8	1,8	1,8

PERFORMANCES

