

MOTORÉDUCTEUR RA 63-200

DESCRIPTION

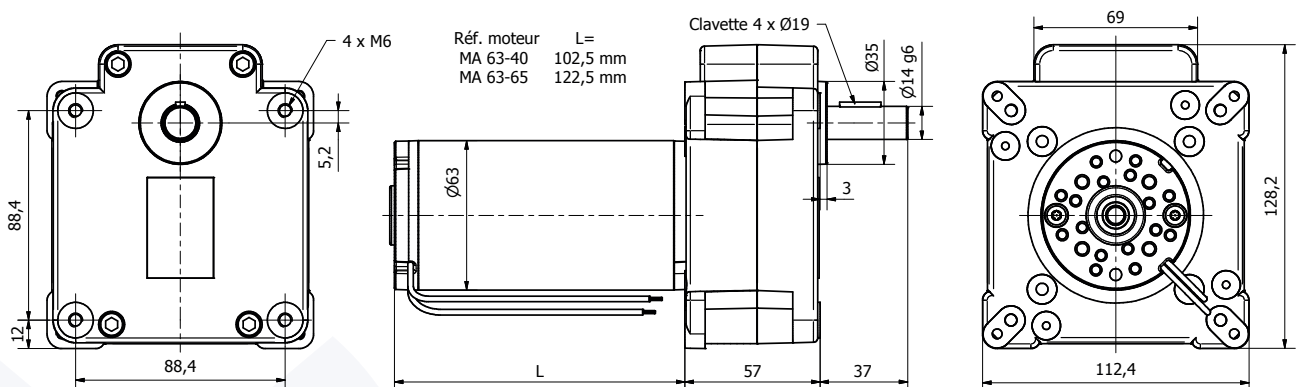
- Moteur à aimants permanents.
- Descriptions des moteurs MA 63-40 ou MA 63-65 : voir pages précédentes suivant performances demandées.
- Sens de rotation normal horaire vu en bout d'axe, le sens inverse peut être obtenu en inversant la connexion électrique.

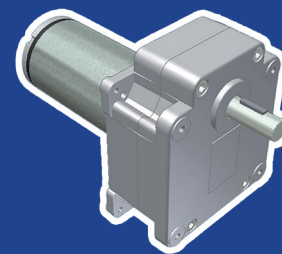
- Rotation sur deux roulements à billes sur axe de sortie.
- Boîtier réducteur en zamak avec trains d'engrenages droits de 2 à 5 étages pour 25 N.m maximum.
- Possibilité de très grand rapport de réduction de 5÷1 jusqu'à 639÷1 dans un encombrement réduit.

OPTIONS

- Possibilité d'adapter l'arbre de sortie à votre application.
- Possibilité de fournir un rapport de réduction intermédiaire.
- Possibilité de monter un capteur tachymétrique ou un système de freinage sur le moteur.

PLAN 2D





MOTORÉDUCTEUR RA 63-200

CARACTÉRISTIQUES



Modèle		RA 63-200 001	RA 63-200 002	RA 63-200 003	RA 63-200 004	RA 63-200 005	RA 63-200 006
Tension d'alimentation (Vcc)		12	24	48	12	24	48
Vitesse de sortie (min ⁻¹)	Rapport de réduction	Références des moteurs utilisés avec les réducteurs et couple de sortie nominal (N.m)					
		MA 63-40 001	MA 63-40 002	MA 63-40 003	MA 63-65 004	MA 63-65 005	MA 63-65 006
600	5,0÷1	0,69	0,61	0,53	1,30	1,46	1,54
375	8,0÷1	1,10	0,97	0,84	2,07	2,33	2,46
306	9,8÷1	1,35	1,19	1,03	2,54	2,86	3,02
191	15,7÷1	2,17	1,91	1,66	4,08	4,59	4,84
125	24÷1	2,99	2,64	2,29	5,63	6,33	6,68
91	33÷1	4,05	3,58	3,10	7,63	8,58	9,06
77	39÷1	4,79	4,22	3,66	9,01	10,13	10,70
64	47÷1	5,85	5,16	4,47	11,01	12,39	13,08
54	56÷1	6,90	6,09	5,28	12,99	14,61	15,42
47	64÷1	7,93	7,00	6,06	14,92	16,79	17,72
37	80÷1	8,95	7,89	6,84	16,84	18,95	20,00
31	98÷1	10,93	9,65	8,36	20,58	23,16	24,44
23	130÷1	14,52	12,81	11,10	25,00	25,00	25,00
18	167÷1	18,63	16,43	14,24	25,00	25,00	25,00
11,5	260÷1	25,00	25,00	22,19	Le réducteur est limité à 25 N.m		25,00
9,0	335÷1	25,00	25,00	25,00			25,00
4,7	639÷1	25,00	25,00	25,00			25,00
Masse totale maximale (kg)		1,5	1,5	1,5	1,7	1,7	1,7

PERFORMANCES

