

MOTORÉDUCTEUR RA 42-15

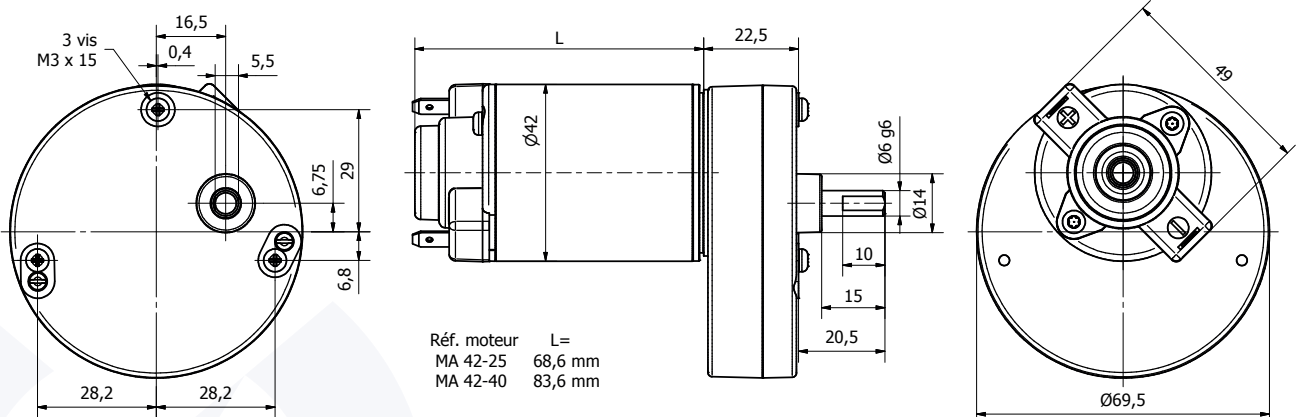
DESCRIPTION

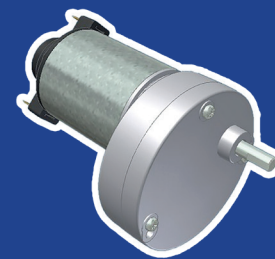
- Moteur à aimants permanents.
- Descriptions des moteurs MA 42-25 ou MA 42-40 : voir pages précédentes suivant performances demandées.
- Sens de rotation normal horaire vu en bout d'axe, le sens inverse peut être obtenu en inversant la connexion électrique.
- Rotation sur 2 paliers lisses en bronze fritté autolubrifié.
- Boîtier réducteur en zamak avec trains d'engrenages droits de 2 à 6 étages pour 1,5 N.m maximum.
- Possibilité de très grand rapport de réduction de 10÷1 jusqu'à 7200÷1.
- Connexion électrique par 2 languettes de 4,8mm.

OPTIONS

- Possibilité d'adapter l'arbre de sortie à votre application.
- Possibilité de fournir un rapport de réduction intermédiaire.
- Possibilité de monter un capteur tachymétrique ou un système de freinage sur le moteur.

PLAN 2D





MOTORÉDUCTEUR RA 42-15

CARACTÉRISTIQUES



Modèle		RA 42-15 001	RA 42-15 002	RA 42-15 003	RA 42-15 004	RA 42-15 005	RA 42-15 006
Tension d'alimentation (Vcc)		12	24	48	12	24	48
Vitesse de sortie (min ⁻¹)	Rapport de réduction	Références des moteurs utilisés avec les réducteurs et couple de sortie nominal (N.m)					
		MA 42-25 004	MA 42-25 005	MA 42-25 006	MA 42-40 004	MA 42-40 005	MA 42-40 006
240	10÷1	0,22	0,23	0,24	0,32	0,33	0,31
160	15÷1	0,33	0,35	0,36	0,49	0,50	0,46
80	30÷1	0,66	0,70	0,73	0,97	1,00	0,92
63	38÷1	0,75	0,80	0,83	1,11	1,14	1,05
43	56÷1	1,10	1,18	1,22	1,50	1,50	1,50
32	75÷1	1,48	1,50	1,50	1,50	Le montage de moteurs type MA 42-40 est inutile pour ces valeurs de réduction, le réducteur étant limité à 1,5 N.m	
26	94÷1	1,50	1,50	1,50			
21	113÷1	1,50	1,50	1,50			
16	150÷1	1,50	1,50	1,50			
12	200÷1	1,50	1,50	1,50			
9,6	250÷1	1,50	1,50	1,50			
6,7	360÷1	1,50	1,50	1,50			
4,3	563÷1	1,50	1,50	1,50			
2,5	960÷1	1,50	1,50	1,50			
1,25	1920÷1	1,50	1,50	1,50			
0,55	4320÷1	1,50	1,50	1,50			
0,33	7200÷1	1,50	1,50	1,50			
Masse totale maximale (kg)		0,6	0,6	0,6	0,7	0,7	0,7

PERFORMANCES

