

MOTORÉDUCTEUR PA 42-32

DESCRIPTION

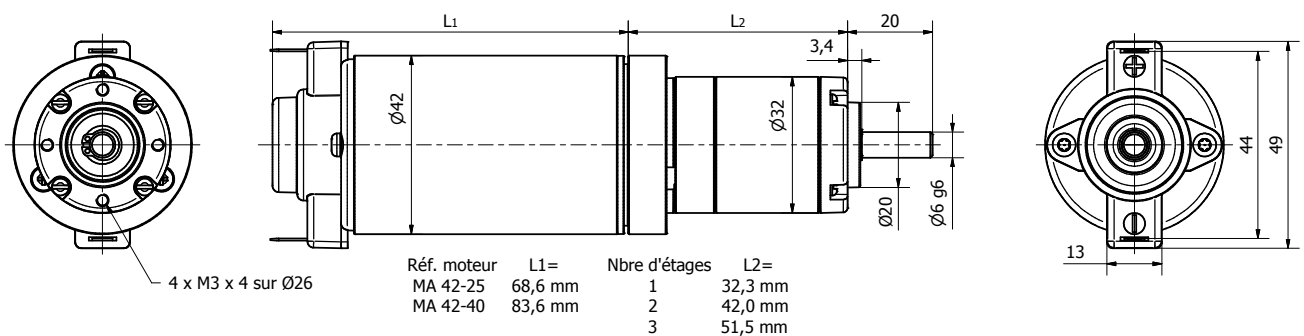
- Moteur à aimants permanents.
- Descriptions des moteurs MA 42-25 ou MA 42-40 : voir pages précédentes suivant performances demandées.
- Sens de rotation normal horaire vu en bout d'axe, le sens inverse peut être obtenu en inversant la connexion

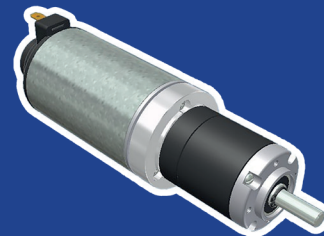
- électrique par 2 languettes de 4,8mm.
- Rotation sur deux roulements à billes sur axe de sortie.
- Boîtier réducteur métallique avec trains d'engrenages planétaires de 1 à 3 étages pour 4,5 N.m maximum.
- Possibilité de rapport de réduction de 4÷1 jusqu'à 308÷1.

OPTIONS

- Possibilité d'adapter l'arbre de sortie réducteur à votre application, selon les quantités.
- Possibilité de fournir un rapport de réduction intermédiaire, ou supérieur avec éventuellement un 4ème étage.
- Possibilité de monter un capteur tachymétrique ou un système de freinage sur le moteur.

PLAN 2D





MOTORÉDUCTEUR PA 42-32

CARACTÉRISTIQUES



Modèle		PA 42-32 001	PA 42-32 002	PA 42-32 003	PA 42-32 004	PA 42-32 005	PA 42-32 006
Tension d'alimentation (Vcc)		12	24	48	12	24	48
Vitesse de sortie (min ⁻¹)	Rapport de réduction	Références des moteurs utilisés avec les réducteurs et couple de sortie nominal (N.m)					
		MA 42-25 001	MA 42-25 002	MA 42-25 003	MA 42-40 001	MA 42-40 002	MA 42-40 003
851	3,7÷1	0,09	0,12	0,11	0,18	0,20	0,21
606	5,2÷1	0,13	0,17	0,15	0,25	0,28	0,30
463	6,8÷1	0,17	0,22	0,19	0,32	0,37	0,39
230	13,7÷1	0,33	0,41	0,37	0,62	0,70	0,74
164	19,2÷1	0,46	0,58	0,52	0,86	0,98	1,04
109	29÷1	0,69	0,87	0,78	1,30	1,48	1,56
68	46÷1	1,09	1,37	1,23	2,05	2,25	2,25
62	51÷1	1,14	1,42	1,28	2,14	2,42	2,56
40	79÷1	1,76	2,20	1,98	3,31	3,75	3,97
34	93÷1	2,08	2,60	2,34	3,89	4,41	4,50
27	115÷1	2,58	3,22	2,90	4,50	4,50	4,50
24	130÷1	2,90	3,63	3,27	4,50	4,50	4,50
21	150÷1	3,36	4,20	3,78	4,50	4,50	4,50
18,6	169÷1	3,78	4,50	4,25	4,50		4,50
16,2	195÷1	4,37	4,50	4,50	4,50		
13,3	236÷1	4,50	4,50	4,50			
10,2	308÷1	4,50	4,50	4,50			
Masse totale maximale (kg)		0,6	0,6	0,6	0,7	0,7	0,7

Le réducteur est limité à 4,5 N.m

PERFORMANCES

