

MOTEUR MB 63-25

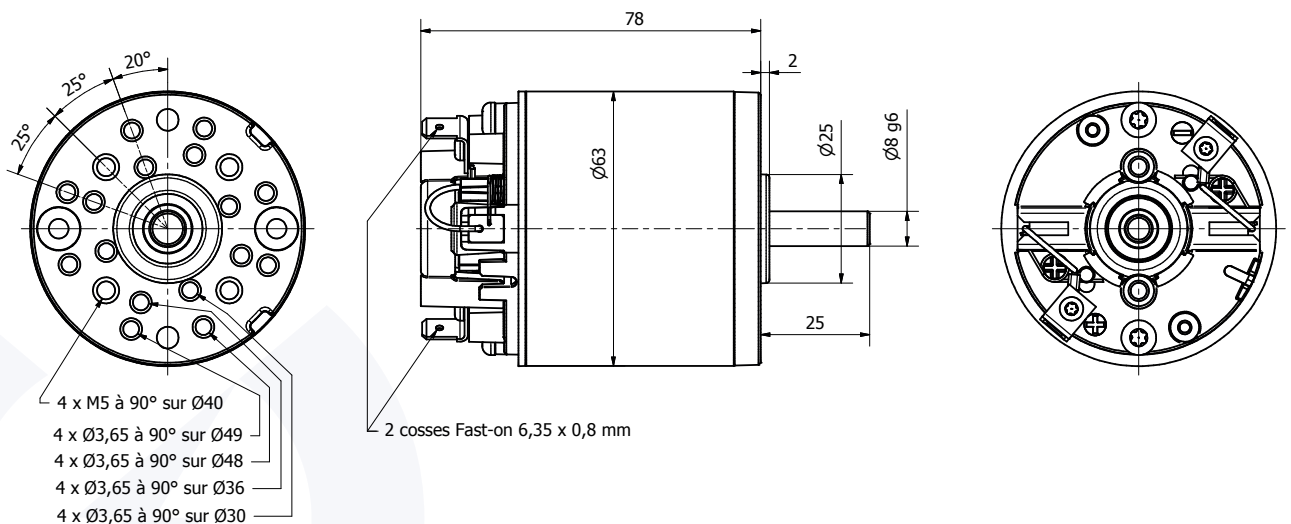
DESCRIPTION

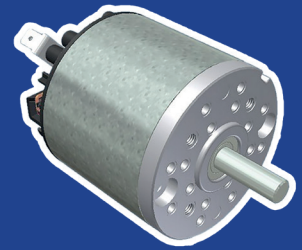
- Moteur à aimants permanents version économique.
- Sens de rotation normal horaire vu en bout d'axe, le sens inverse peut être obtenu en inversant la connexion électrique.
- Rotation sur 2 roulements à billes.
- Connexion électrique par languettes de 6,3 x 0,8 mm.
- Moteur ouvert avec flasque avant en zamak.
- Classe d'étanchéité : IP00.
- Classe d'isolation : B.
- Durée de vie des balais jusqu'à 3000 h suivant l'utilisation.

OPTIONS

- Toute autre tension d'alimentation en courant continu est réalisable jusqu'à 230 Vcc.
- Toute autre vitesse de rotation entre 1000 et 6500 min-1 est possible suivant l'application.
- Possibilité d'autres brides de fixation suivant votre besoin.
- Possibilité d'adapter l'arbre de sortie à votre application.
- Possibilité d'ajouter une seconde sortie d'axe à l'opposé de la sortie standard.
- Possibilité de monter un capteur tachymétrique.
- Possibilité de monter un système de freinage.
- Possibilité de fournir un réducteur à trains parallèles ou à trains planétaires.

PLAN 2D





MOTEUR MB 63-25

CARACTÉRISTIQUES



Modèle	MB 63-25 001	MB 63-25 002	MB 63-25 003	MB 63-25 004	MB 63-25 005	MB 63-25 006
Tension d'alimentation (Vcc)	12	24	48	12	24	48
Vitesse à vide (min ⁻¹)	3400	3500	3600	3950	4050	4000
Courant à vide (A)	0,7	0,4	0,2	1,0	0,5	0,2
Vitesse nominale (min ⁻¹)	2940	3040	3100	3410	3500	3500
Couple nominal (N.cm)	11	11	13	13	14	13
Puissance utile nominale (W)	35	37	41	48	50	47
Courant nominal (A)	4,6	2,3	1,3	6,3	3,3	1,5
Puiss. absorbée nominale (W)	55	56	61	76	79	71
Rendement nominal (%)	64	65	67	63	63	66
Couple de démarrage (N.cm)	83	87	93	98	100	103
Intensité de démarrage (A)	29	15	8,1	40	21	10
Inertie du rotor (g.cm ²)	320	318	318	318	315	315
Masse totale (kg)	0,75	0,75	0,75	0,75	0,75	0,75

PERFORMANCES

