

MOTEUR MA 78-100

DESCRIPTION

- Moteur à aimants permanents.
- Sens de rotation normal horaire vu en bout d'axe, le sens inverse peut être obtenu en inversant la connexion électrique.
- Rotation sur 2 roulements à billes.
- Connexion électrique par 2 languettes 6,3 x 0,8 mm.

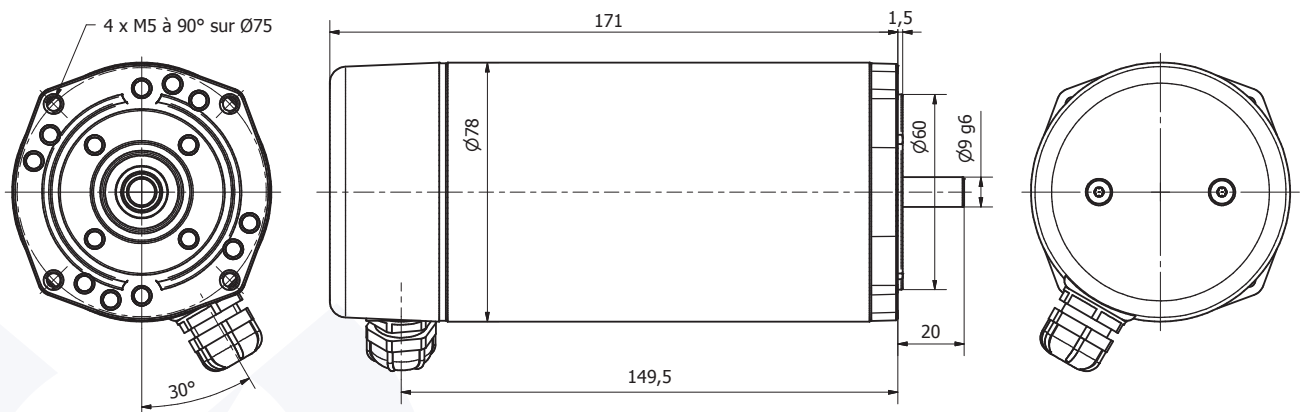
- Moteur ouvert avec bride avant 63B14 en zamak.
- Présenté avec capot arrière de protection optionnel.
- Classe d'étanchéité : IP50 (avec capot arrière).
- Classe d'isolation : B.
- Durée de vie des balais jusqu'à 3000 h suivant l'utilisation.

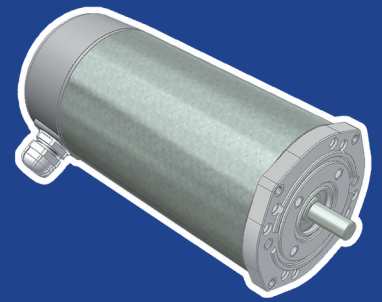
OPTIONS

- Toute autre tension d'alimentation en courant continu est réalisable jusqu'à 230 Vcc.
- Toute autre vitesse de rotation entre 1000 et 6500 min-1 est possible suivant l'application.
- Possibilité d'autres brides de fixation suivant votre besoin (bride moulée en plastique par exemple, ou toute autre version de bride B14 ou B5).

- Possibilité d'adapter l'arbre de sortie à votre application.
- Possibilité d'ajouter une seconde sortie d'axe à l'opposé de la sortie standard.
- Possibilité de monter un capteur tachymétrique.
- Possibilité de monter un système de freinage.
- Possibilité de fournir un réducteur à trains parallèles ou à trains planétaires.

PLAN 2D





MOTEUR MA 78-100

CARACTÉRISTIQUES



Modèle	MA 78-100 001	MA 78-100 002	MA 78-100 003	MA 78-100 004	MA 78-100 005
Tension d'alimentation (Vcc)	12	24	48	24	72
Vitesse à vide (min ⁻¹)	2850	2970	3000	4650	4750
Courant à vide (A)	2,3	1,2	0,6	1,0	0,7
Vitesse nominale (min ⁻¹)	2520	2630	2650	4320	4270
Couple nominal (N.cm)	52	57	58	47	70
Puissance utile nominale (W)	138	157	161	211	313
Courant nominal (A)	17	8,7	4,5	12,4	6,2
Puiss. absorbée nominale (W)	205	209	215	299	449
Rendement nominal (%)	67	75	75	71	70
Couple de démarrage (N.cm)	450	490	500	650	700
Intensité de démarrage (A)	130	66	34	170	56
Inertie du rotor (g.cm ²)	5900	5900	5900	5900	5900
Masse totale (kg)	3,2	3,2	3,2	3,2	3,2

PERFORMANCES

