

MOTEUR MA 42-40

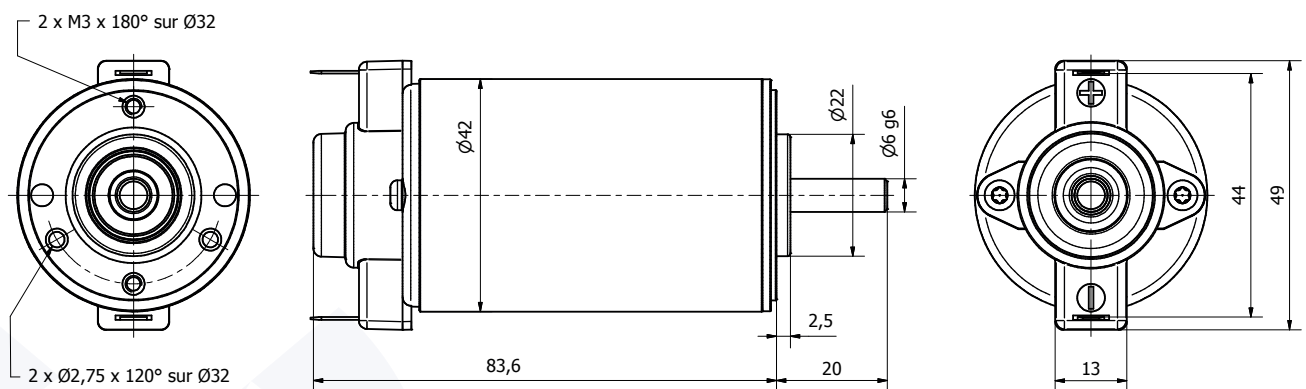
DESCRIPTION

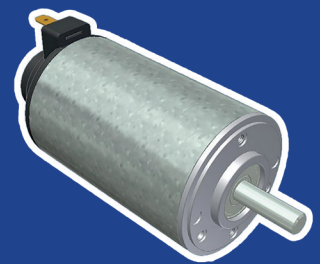
- Moteur à aimants permanents.
- Sens de rotation normal horaire vu en bout d'axe, le sens inverse peut être obtenu en inversant la connexion électrique.
- Rotation sur 2 paliers lisses en bronze fritté autolubrifié, ou 1 ou 2 roulements à billes en option.
- Connexion électrique par languettes de 4,8 x 0,5 mm.
- Les deux balais sont démontables pour remplacement éventuel.
- Classe d'étanchéité : IP50.
- Classe d'isolation : B.
- Durée de vie des balais jusqu'à 3000 h suivant l'utilisation.

OPTIONS

- Toute autre tension d'alimentation en courant continu est réalisable jusqu'à 230 Vcc.
- Toute autre vitesse de rotation entre 1000 et 8000 min-1 est possible suivant l'application.
- Possibilité de 1 ou 2 roulements à billes.
- Possibilité d'autres brides de fixation avec oreilles par exemple.
- Possibilité d'adapter l'arbre de sortie à votre application.
- Possibilité d'ajouter une seconde sortie d'axe à l'opposé de la sortie standard.
- Possibilité de monter un capteur tachymétrique.
- Possibilité de fournir un réducteur à trains parallèles ou à trains planétaires.

PLAN 2D





MOTEUR MA 42-40

CARACTÉRISTIQUES



Modèle	MA 42-40 001	MA 42-40 002	MA 42-40 003	MA 42-40 004	MA 42-40 005	MA 42-40 006
Tension d'alimentation (Vcc)	12	24	48	12	24	48
Vitesse à vide (min ⁻¹)	3900	4000	4000	2900	3000	2800
Courant à vide (A)	1,00	0,55	0,27	0,4	0,2	0,1
Vitesse nominale (min ⁻¹)	3025	3100	3100	2300	2400	2250
Couple nominal (N.cm)	6,9	7,4	7,6	4,8	4,5	4,4
Puissance utile nominale (W)	22	24	25	12	11	10
Courant nominal (A)	3,5	1,9	0,9	1,6	0,8	0,4
Puiss. absorbée nominale (W)	42	46	44	19	19	18
Rendement nominal (%)	53	53	56	61	59	57
Couple de démarrage (N.cm)	31	33	34	23	22	22
Intensité de démarrage (A)	12	6,6	3,2	6,0	3,1	1,5
Inertie du rotor (g.cm ²)	120	118	117	120	118	117
Masse totale (kg)	0,4	0,4	0,4	0,4	0,4	0,4

PERFORMANCES

