

## MOTEUR MA 42-25

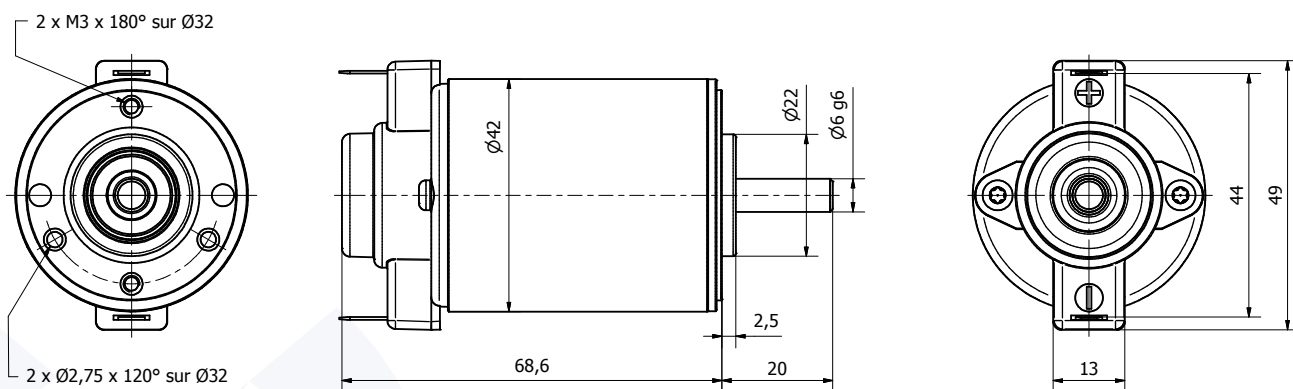
### DESCRIPTION

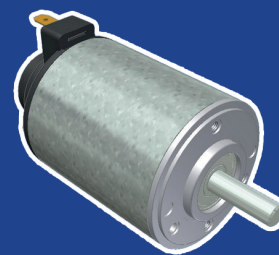
- Moteur à aimants permanents.
- Sens de rotation normal horaire vu en bout d'axe, le sens inverse peut être obtenu en inversant la connexion électrique.
- Rotation sur 2 paliers lisses en bronze fritté autolubrifié, ou 1 ou 2 roulements à billes en option.
- Connexion électrique par languettes de 4,8 x 0,5 mm.
- Les deux balais sont démontables pour remplacement éventuel.
- Classe d'étanchéité : IP50.
- Classe d'isolation : B.
- Durée de vie des balais jusqu'à 3000 h suivant l'utilisation.

### OPTIONS

- Toute autre tension d'alimentation en courant continu est réalisable jusqu'à 230 Vcc.
- Toute autre vitesse de rotation entre 1000 et 8000 min-1 est possible suivant l'application.
- Possibilité de 1 ou 2 roulements à billes.
- Possibilité d'autres brides de fixation avec oreilles par exemple.
- Possibilité d'adapter l'arbre de sortie à votre application.
- Possibilité d'ajouter une seconde sortie d'axe à l'opposé de la sortie standard.
- Possibilité de monter un capteur tachymétrique.
- Possibilité de fournir un réducteur à trains parallèles ou à trains planétaires.

## PLAN 2D





## MOTEUR MA 42-25

### CARACTÉRISTIQUES



| Modèle                                | MA 42-25 001 | MA 42-25 002 | MA 42-25 003 | MA 42-25 004 | MA 42-25 005 | MA 42-25 006 |
|---------------------------------------|--------------|--------------|--------------|--------------|--------------|--------------|
| Tension d'alimentation (Vcc)          | 12           | 24           | 48           | 12           | 24           | 48           |
| Vitesse à vide (min <sup>-1</sup> )   | 3950         | 4250         | 4100         | 2900         | 3100         | 3100         |
| Courant à vide (A)                    | 0,50         | 0,30         | 0,15         | 0,30         | 0,16         | 0,09         |
| Vitesse nominale (min <sup>-1</sup> ) | 3100         | 3300         | 3150         | 2250         | 2400         | 2400         |
| Couple nominal (N.cm)                 | 3,5          | 3,8          | 3,8          | 2,8          | 2,8          | 3,1          |
| Puissance utile nominale (W)          | 11           | 13           | 13           | 7            | 7            | 8            |
| Courant nominal (A)                   | 1,9          | 1,1          | 0,5          | 1,1          | 0,6          | 0,3          |
| Puiss. absorbée nominale (W)          | 23           | 25           | 24           | 13           | 14           | 15           |
| Rendement nominal (%)                 | 54           | 51           | 52           | 52           | 51           | 52           |
| Couple de démarrage (N.cm)            | 16,5         | 16,8         | 16,5         | 12,5         | 13,0         | 13,5         |
| Intensité de démarrage (A)            | 7,1          | 3,7          | 1,7          | 3,7          | 2,1          | 1,1          |
| Inertie du rotor (g.cm <sup>2</sup> ) | 73           | 72           | 71           | 73           | 72           | 71           |
| Masse totale (kg)                     | 0,3          | 0,3          | 0,3          | 0,3          | 0,3          | 0,3          |

### PERFORMANCES

