

## MOTOCOMPRESSEUR CA 78-50

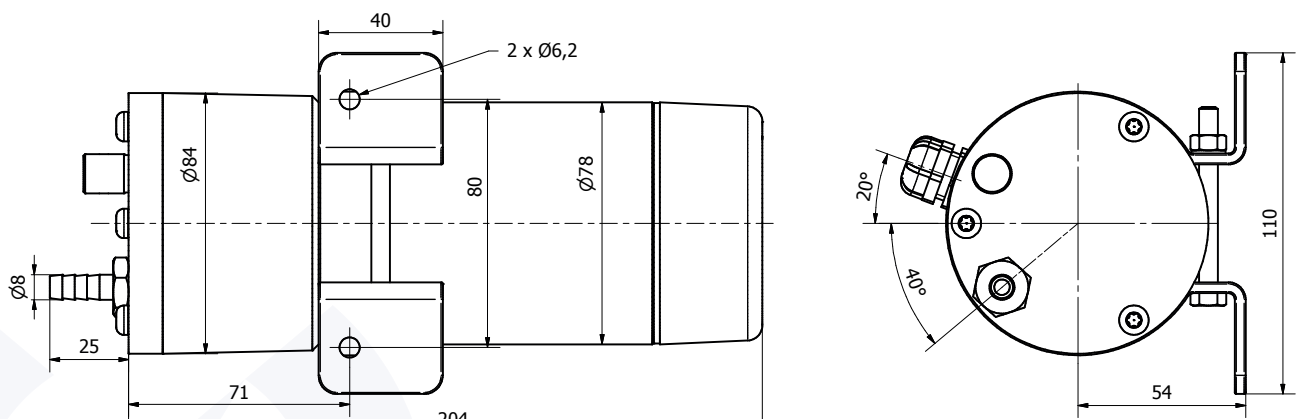
### DESCRIPTION

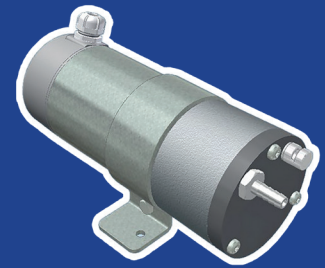
- Moteur à aimants permanents.
  - Compresseur d'air à palettes.
  - Rotation sur 2 roulements à billes.
  - Connexion électrique sur 2 languettes 6,3 x 0,8 mm.
  - Raccord de refoulement  $\varnothing 8$  mm.
  - Orifice de graissage à l'aspiration.
- Chambre de compression en fonte grise surmoulée d'aluminium.
  - Rotor barillet en acier et palettes en Celoron®.
  - Classe d'étanchéité : IP50.
  - Classe d'isolation : B.
  - Durée de vie des balais jusqu'à 3000 h suivant l'utilisation.

### OPTIONS

- Possibilité de fournir un filtre à l'aspiration pour les atmosphères polluées.
- Possibilité de fournir d'autre raccord au refoulement, suivant le besoin.
- Possibilité de fermer le moteur avec un capot métallique à l'arrière pour le protéger des chocs.
- Possibilité de monter tout connecteur électrique au lieu du raccordement intérieur par cosses Fast-on®.

### PLAN 2D



**MOTOCOMPRESSEUR CA 78-50****CARACTÉRISTIQUES**

Modèle	CA 78-50 001	CA 78-50 002	CA 78-50 003	CA 78-50 004	CA 78-50 005	CA 78-50 006
Tension d'alimentation (Vcc)	12	24	48	72	120	230
Débit volumique d'air (m <sup>3</sup> /h)	Pression d'air au refoulement (kPa) (1 bar = 100 kPa)					
9,0	10	13	15	15	13	15
7,8	35	37	45	43	43	40
6,0	80	86	87	85	82	85
4,8	90	95	100	100	100	100
0	110	120	130	125	125	125
Consommation à vide (A)	25	12	6,0	4,5	3,0	1,6
Masse totale (kg)	3,6	3,6	3,6	3,6	3,6	3,6